



Ce document a été mis en ligne par l'organisme [FormaV](#)®

Toute reproduction, représentation ou diffusion, même partielle, sans autorisation préalable, est strictement interdite.

Pour en savoir plus sur nos formations disponibles, veuillez visiter :

www.formav.co/explorer

BTS PROTHÉSISTE DENTAIRE

ÉPREUVE E5 TECHNOLOGIE DE FABRICATION

SESSION 2015

Durée : 14 heures
Coefficient : 3

SUJET

1^{ère} partie : technologie professionnelle (durée 2 heures)

Matériel à fournir par le candidat :

Un compas ; une gomme, un double décimètre, un crayon à dessin, un feutre noir pointe fine.

Documents à rendre avec la copie :

Les documents réponse (pages 9/12, 10/12, 11/12, et 12/12) sont à rendre avec la copie.

Dès que le sujet est remis, s'assurer qu'il est complet.

Le sujet comporte 12 pages, numérotées de 1/12 à 12/12.

BTS PROTHÉSISTE DENTAIRE		Session 2015
Technologie de fabrication	Code : PDE5TEC	Page : 1/12

Stabilisation d'une prothèse complète mandibulaire sur deux attachements axiaux

Présentation

Le patient est un homme de 55 ans, porteur d'une prothèse totale bi-maxillaire.

Le patient se montre satisfait de son sourire. Cependant, si le port de la prothèse maxillo-mandibulaire ne lui pose aucun problème, en revanche, la prothèse mandibulaire ancienne le gêne dans sa vie de tous les jours et plus particulièrement pour s'alimenter du fait de son instabilité.

En conséquence, il demande une solution améliorant la tenue de sa prothèse mandibulaire et donc de son confort.

A l'examen exo-buccal, on observe une dimension verticale correcte, mais un soutien de la lèvre supérieure légèrement insuffisant.

Lors de l'examen endo-buccal, on constate la réelle instabilité de cette prothèse mandibulaire qui ne répond pas, ou plus, aux critères de qualité d'une prothèse amovible complète mandibulaire.

On note, entre autres, des bords plutôt fins. Les crêtes sont de forme harmonieuse, non flottantes, la muqueuse est saine et non inflammatoire.

Toutes les informations et explications ont été données au patient concernant le déroulement de sa réhabilitation prothétique. Par ailleurs, il est utile de préciser que le problème de la maintenance a été abordé dès le début de la consultation car les PACSI nécessitent une maintenance régulière : contrôle de l'équilibration occlusale, réfections de base de temps à autre, évaluation de l'usure des inserts en nylon spécifiques des attachements Locator.

Phase prothétique

Ces prothèses seront conçues et réalisées en suivant tous les principes de la prothèse amovible conventionnelle tant sur le plan esthétique que sur le plan fonctionnel, en suivant les séquences classiques d'élaboration.

Le patient est revu une semaine plus tard pour effectuer les retouches nécessaires en cas de blessures de la fibro-muqueuse et pour affiner l'équilibration en statique et en cinématique dans les mouvements de propulsion et de latéralité.

D'après : « 22 cas d'école en implantologie »

Espace ID presse édition multimédia

Auteur : Pascaline DORMAGEN

BTS PROTHÉSISTE DENTAIRE		Session 2015
Technologie de fabrication	Code : PDE5TEC	Page : 2/12

1. Définir les sigles PACSI, PAC et PACSR.

Pour répondre à la demande du patient, différentes options thérapeutiques peuvent être proposées (voir document ressource 1).

2. Proposer deux solutions prothétiques sur implants (adaptées au cas) et une troisième solution avec quatre implants minimum. Détailler les principales caractéristiques de chacune des solutions proposées.

« Le patient est revu une semaine plus tard pour effectuer les retouches nécessaire en cas de blessures de la fibro-muqueuse et pour affiner l'équilibration en statique et en cinématique dans les mouvements de propulsion et de latéralité. »

3. Nommer le concept occlusal retenu pour ce cas. Analyser et détailler la nature des relations occlusales. (voir document ressource 1).

4. A l'aide du document ressource 2, choisir les dimensions des dents artificielles et indiquer leurs références. Expliquer la démarche.

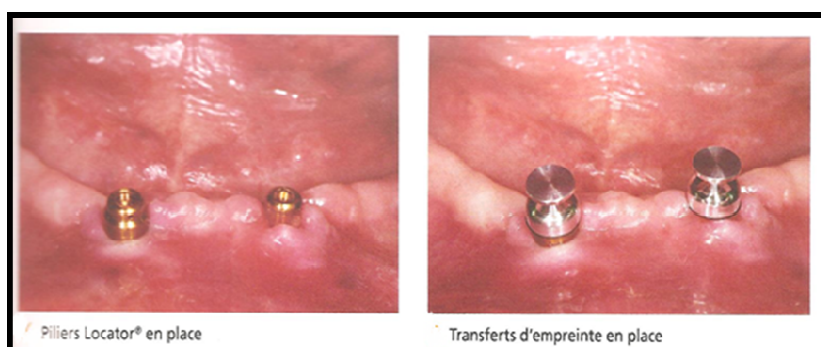
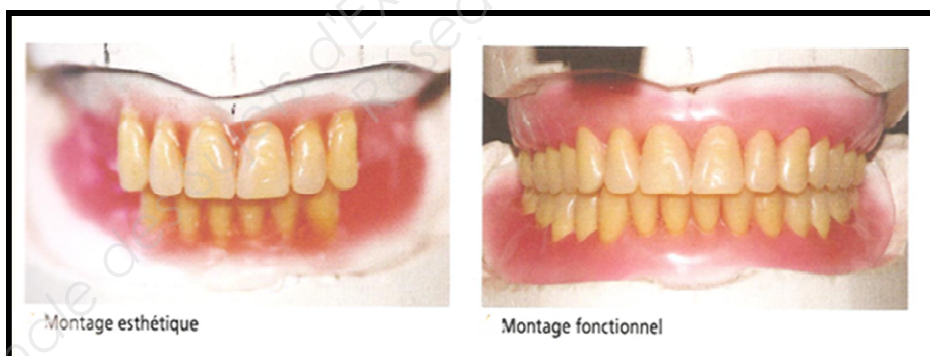
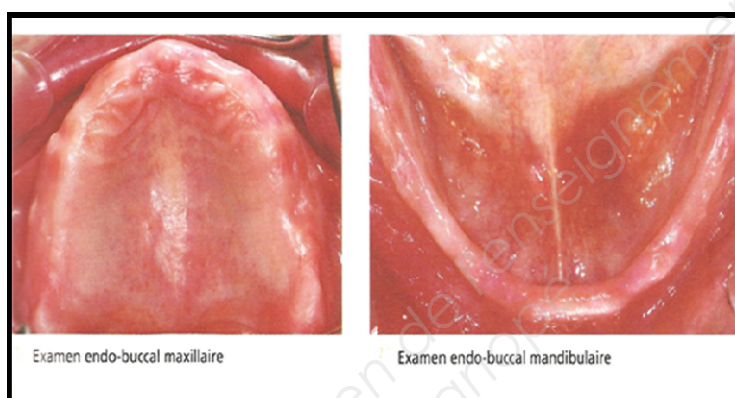
5. Annoter le document réponse n°1 en nommant les différents éléments d'accastillage représentés (**à rendre avec la copie**).

6. Pour chaque type de transfert, décrire la technique d'empreinte adaptée dans le document réponse n°2, (**à rendre avec la copie**).

7. Représenter et nommer, dans le document réponse n°3 (**à rendre avec la copie**), l'aire de montage des dents mandibulaires postérieures.

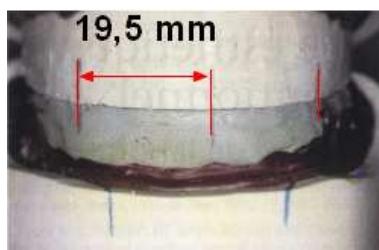
8. Représenter la morphologie occlusale de 11 à 17 dans le document réponse n°4 (**à rendre avec la copie**).

Document ressource 1



Document ressource 2

La largeur du ½ groupe incisivo-canin est définie de la face mésiale de la 11 à la face distale de la 13.



Maquette d'occlusion

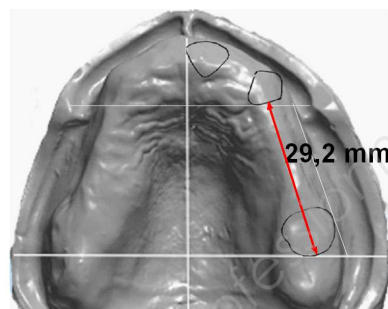
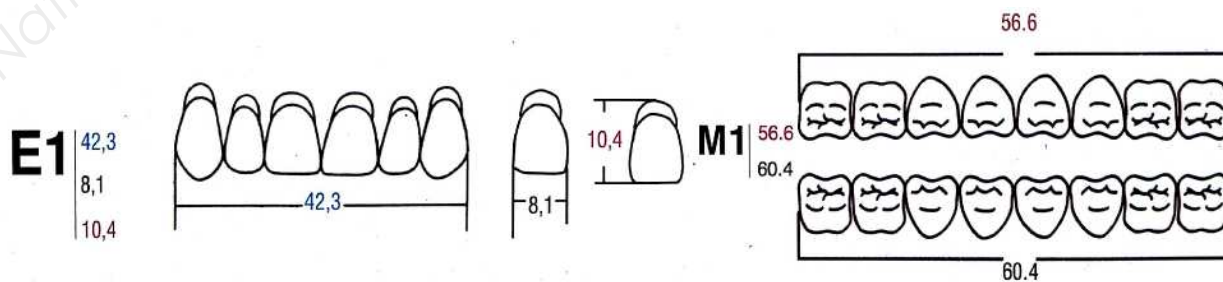


Tableau de correspondances

antérieures sup. antérieures inf. postérieures

E1	K3	M2
E2	K5	AB
E3	K6	M4
E4	K9	M5
F1	K1	M1
F2	K2	AB
F3	K5	M3
F4	K9	M5
G1	K1	M1
G2	K6	M2
G3	K6	M4
G4	K8	M5
H1	K1	M1
H2	K5	AB
H3	K3	M3
H4	K3	M4

Dimensions



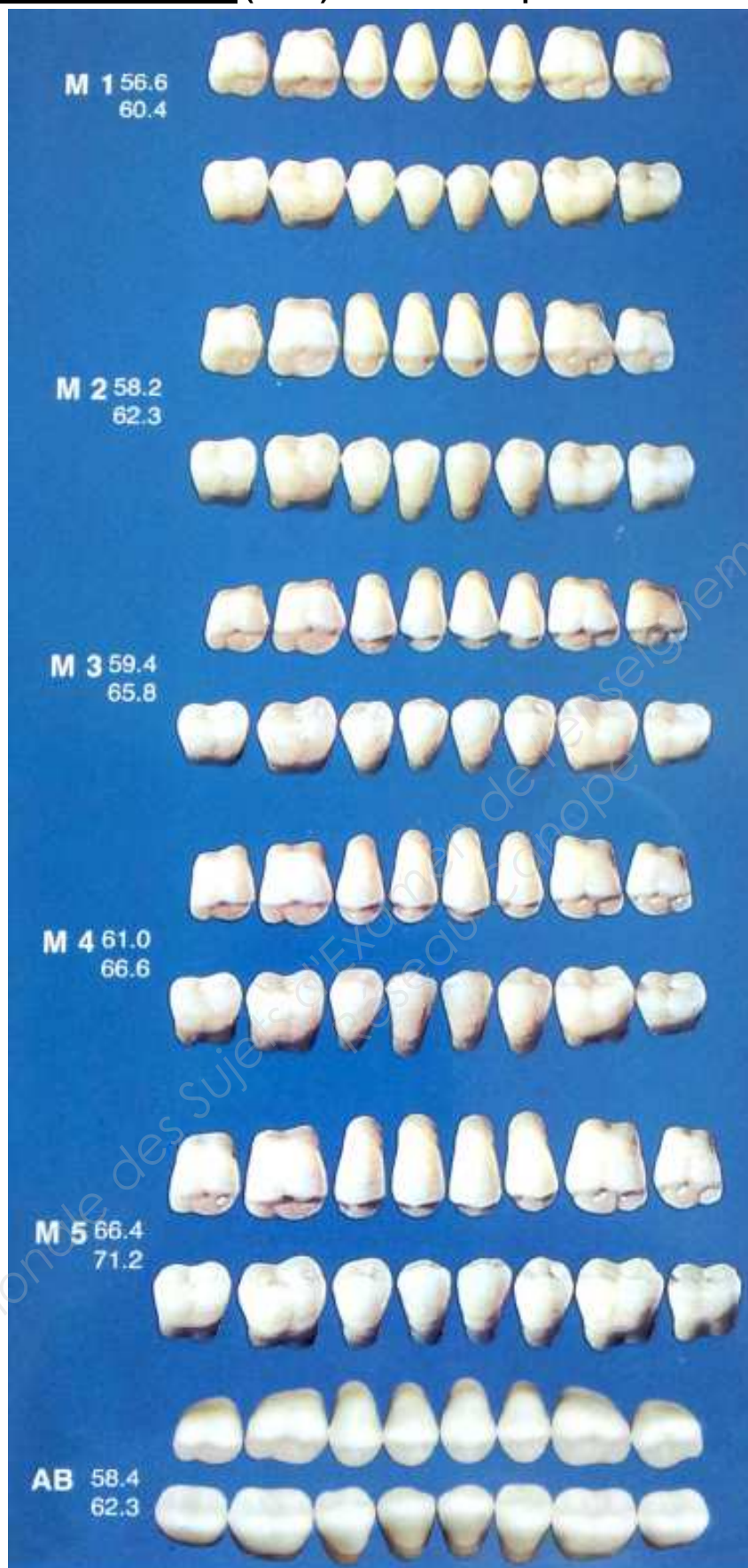
Document ressource 2 (suite) : Formes des antérieures supérieures



Document ressource 2 (suite) : Formes des antérieures inférieures



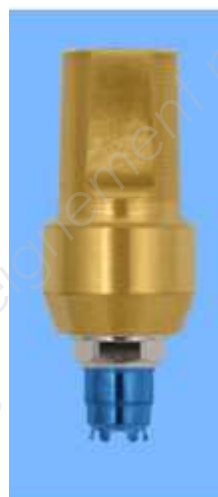
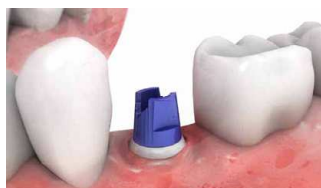
Document ressource 2 (suite) : Formes des postérieures



Document réponse n°1 à rendre avec la copie



.....



.....



.....

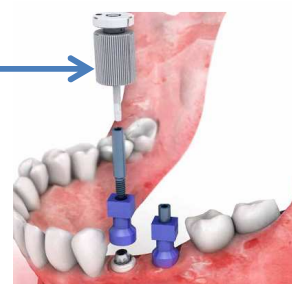


.....



.....

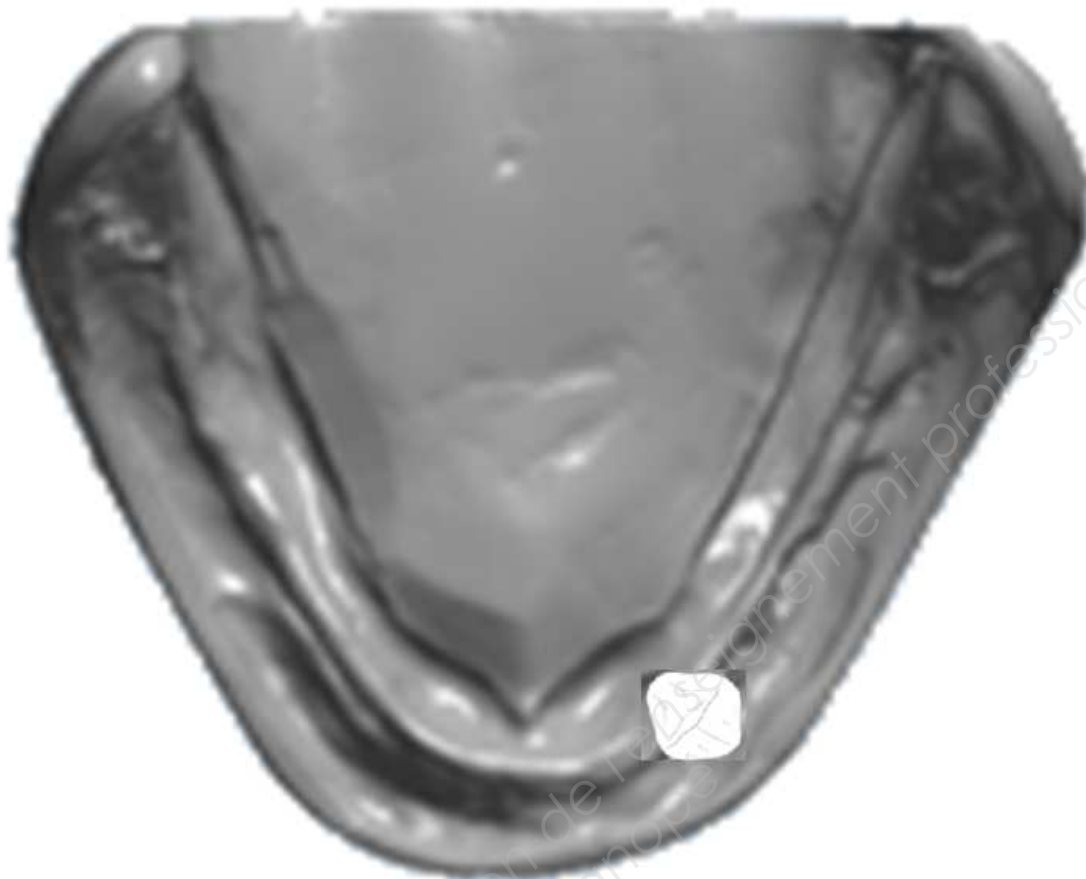
.....

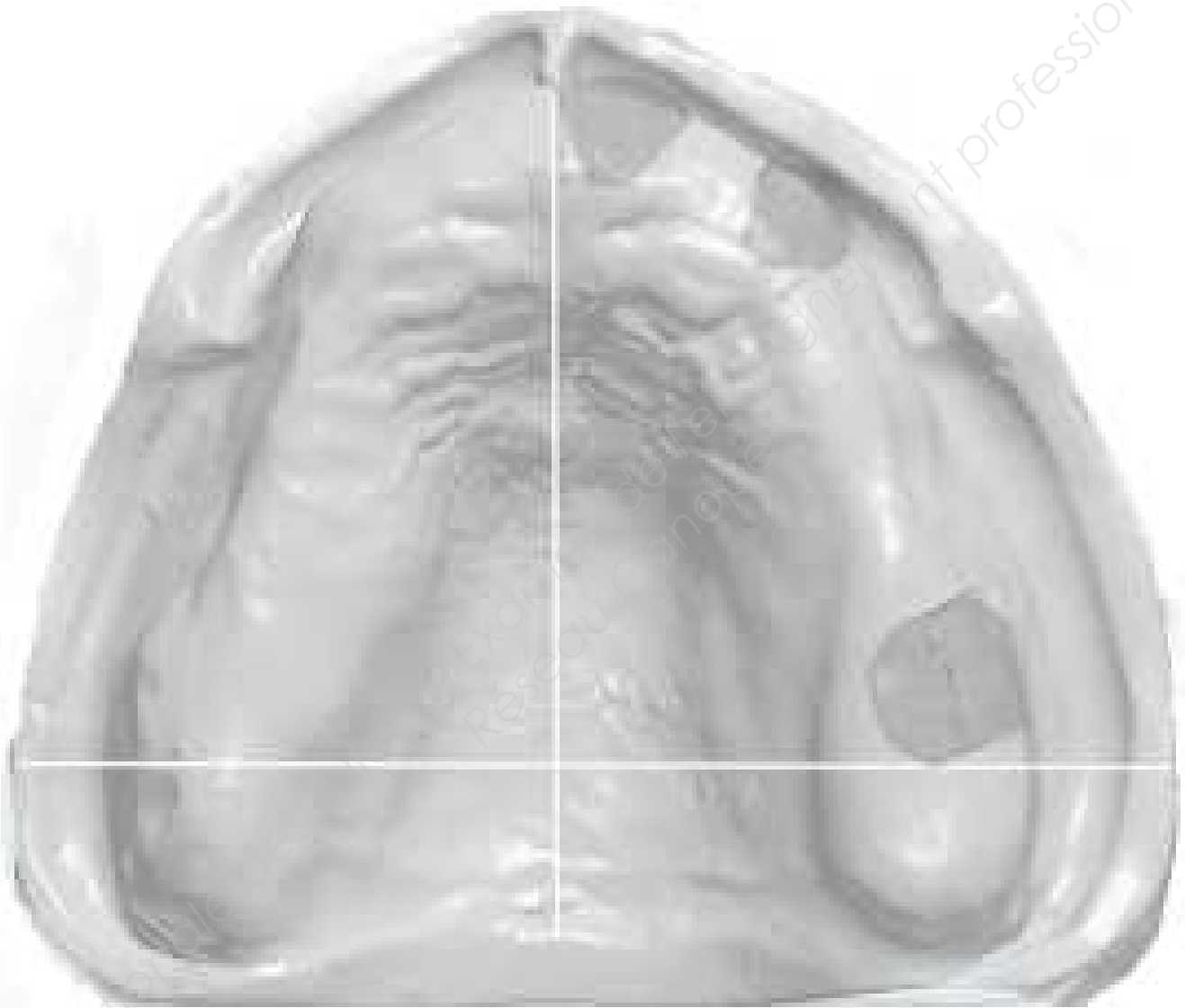


Document réponse n°2 à rendre avec la copie



Document réponse n°3 à rendre avec la copie





Copyright © 2026 FormaV. Tous droits réservés.

Ce document a été élaboré par FormaV® avec le plus grand soin afin d'accompagner chaque apprenant vers la réussite de ses examens. Son contenu (textes, graphiques, méthodologies, tableaux, exercices, concepts, mises en forme) constitue une œuvre protégée par le droit d'auteur.

Toute copie, partage, reproduction, diffusion ou mise à disposition, même partielle, gratuite ou payante, est strictement interdite sans accord préalable et écrit de FormaV®, conformément aux articles L.111-1 et suivants du Code de la propriété intellectuelle. Dans une logique anti-plagiat, FormaV® se réserve le droit de vérifier toute utilisation illicite, y compris sur les plateformes en ligne ou sites tiers.

En utilisant ce document, vous vous engagez à respecter ces règles et à préserver l'intégrité du travail fourni. La consultation de ce document est strictement personnelle.

Merci de respecter le travail accompli afin de permettre la création continue de ressources pédagogiques fiables et accessibles.

Copyright © 2026 FormaV. Tous droits réservés.

Ce document a été élaboré par FormaV® avec le plus grand soin afin d'accompagner chaque apprenant vers la réussite de ses examens. Son contenu (textes, graphiques, méthodologies, tableaux, exercices, concepts, mises en forme) constitue une œuvre protégée par le droit d'auteur.

Toute copie, partage, reproduction, diffusion ou mise à disposition, même partielle, gratuite ou payante, est strictement interdite sans accord préalable et écrit de FormaV®, conformément aux articles L.111-1 et suivants du Code de la propriété intellectuelle. Dans une logique anti-plagiat, FormaV® se réserve le droit de vérifier toute utilisation illicite, y compris sur les plateformes en ligne ou sites tiers.

En utilisant ce document, vous vous engagez à respecter ces règles et à préserver l'intégrité du travail fourni. La consultation de ce document est strictement personnelle.

Merci de respecter le travail accompli afin de permettre la création continue de ressources pédagogiques fiables et accessibles.