



Ce document a été mis en ligne par l'organisme [FormaV®](#)

Toute reproduction, représentation ou diffusion, même partielle, sans autorisation préalable, est strictement interdite.

Pour en savoir plus sur nos formations disponibles, veuillez visiter :

[www.formav.co/explorer](http://www.formav.co/explorer)

# BTS PROTHÉSISTE DENTAIRE

## ÉPREUVE E5 TECHNOLOGIE DE FABRICATION

SESSION 2017

Durée : 14 heures  
Coefficient : 3

### SUJET

1<sup>ère</sup> partie : Technologie professionnelle (durée 2 heures)

**Matériel autorisé :**

Une gomme, un double décimètre, un crayon HB, des crayons de couleur.

**Documents à rendre avec la copie :**

Les pages 8/9 et 9/9 sont à rendre avec la copie.

Dès que le sujet est remis, assurez-vous qu'il est complet.  
Le sujet se compose de 9 pages, numérotées de 1/9 à 9/9.

BTS PROTHÉSISTE DENTAIRE		Session 2017
Technologie de Fabrication	Code : PDE5TC	Page : 1/9

### **Liste des documents disponibles :**

DOCUMENT 1 : La couleur	Page 4
DOCUMENT 2 : Le sourire	Page 5
DOCUMENT 3 : La teinte	Page 6
DOCUMENT 4 : L'articulateur	Page 7
DOCUMENT 5 : Étude morphologique	Pages 8 et 9

Selon les critères communément admis de l'esthétique, il existe plusieurs types de lignes du sourire.

1. Identifier le type de ligne du sourire correspondant à la photographie de l'étude de cas (document 2) et lui attribuer le chiffre 1, 2 ou 3.

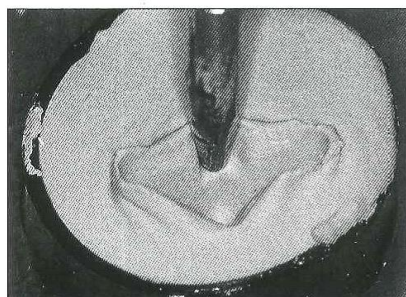
La détermination d'une couleur dentaire s'effectue grâce au résultat de la recherche de trois paramètres document 1.

2. Nommer chaque paramètre de détermination des couleurs dentaires naturelles.
3. Identifier les couleurs dentaires correspondant aux repères A et B du document 3 en utilisant les références de couleur 3Dmaster.
4. Expliquer, en comparant les deux couleurs précédentes A et B du « colorimètre » 3D Master Vita, le rôle de chacun des trois paramètres utilisés.

Le réglage des mouvements d'un articulateur semi adaptable s'effectue à l'aide de trois paramètres repérés par les trois flèches rouges du document 4.

5. Expliquer la correspondance anatomique des angles 10 et 20 degrés observés sur l'articulateur.
6. À partir de ces deux valeurs (10° et 20°) en déduire le troisième paramètre et nommer le dispositif de réglage.
7. Expliquer comment sont déterminés la pente condylienne et l'angle de Bennett.
8. À partir de la photographie : « enregistrement du guide incisif » présentée ci-dessous, expliquer la conception de l'enregistrement personnalisé et son rôle.

Enregistrement du guide incisif



Le document 5 propose une étude morphologique.

9. Représenter sur le **schéma 1** du document 5 (à rendre avec la copie) l'armature homothétique du bloc incisivo canin.
10. Représenter sur le **schéma 2** (à rendre avec la copie) une étude graphique du projet prothétique finalisé à l'aide de la photographie du document 5.

BTS PROTHÉSISTE DENTAIRE		Session 2017
Technologie de Fabrication	Code : PDE5TC	Page : 3/9

## DOCUMENT 1 : LA COULEUR

### Le monde des couleurs. La couleur pour la vie.

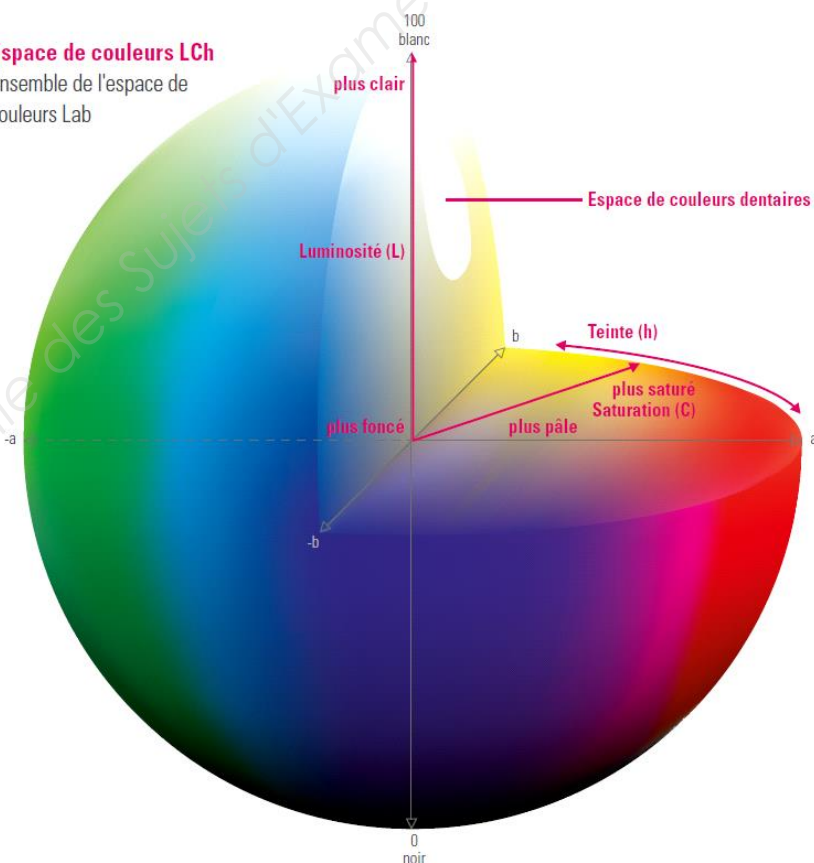
L'ensemble du spectre chromatique est symbolisé par une sphère, une sorte de sphère mondiale des couleurs. Les couleurs dentaires naturelles s'y expriment et forment une petite portion de la zone rougeâtre-jaunâtre.

Les couleurs sont décrites quantitativement et avec exactitude à partir des valeurs obtenues pour les trois paramètres.

De l'espace de couleurs au système de couleurs dentaires.

#### Espace de couleurs LCh

Ensemble de l'espace de couleurs Lab



## DOCUMENT 2 : LE SOURIRE

N°1



14% Femmes

7% Hommes

N°2



74% Femmes

63% Hommes

N°3



12% Femmes

30% Hommes

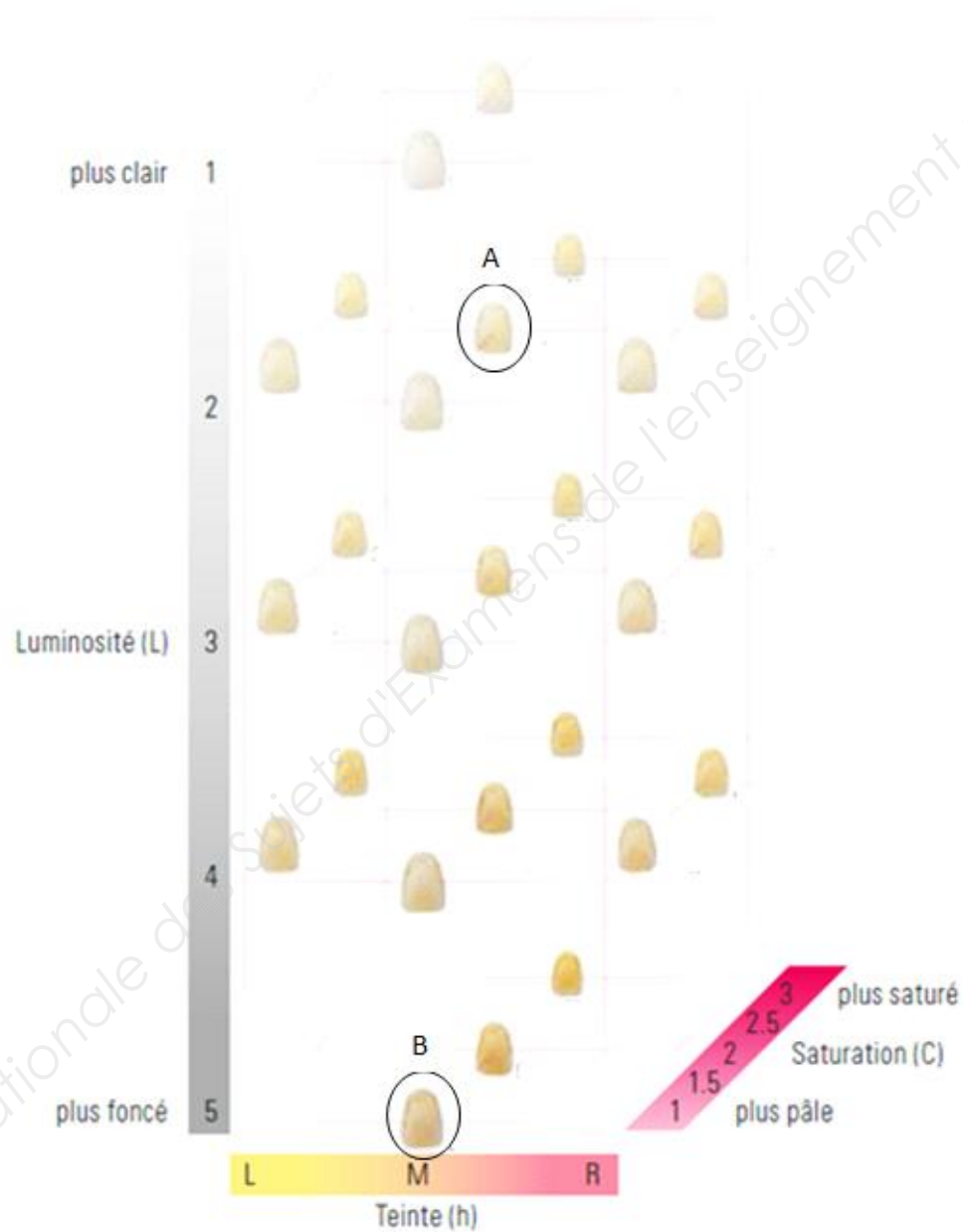
### Étude de cas



BTS PROTHÉSISTE DENTAIRE		Session 2017
Technologie de Fabrication	Code : PDE5TC	Page : 5/9

### DOCUMENT 3 : LA TEINTE

Diagramme 3D Master Vita



*Illustration schématique, simplifiée*

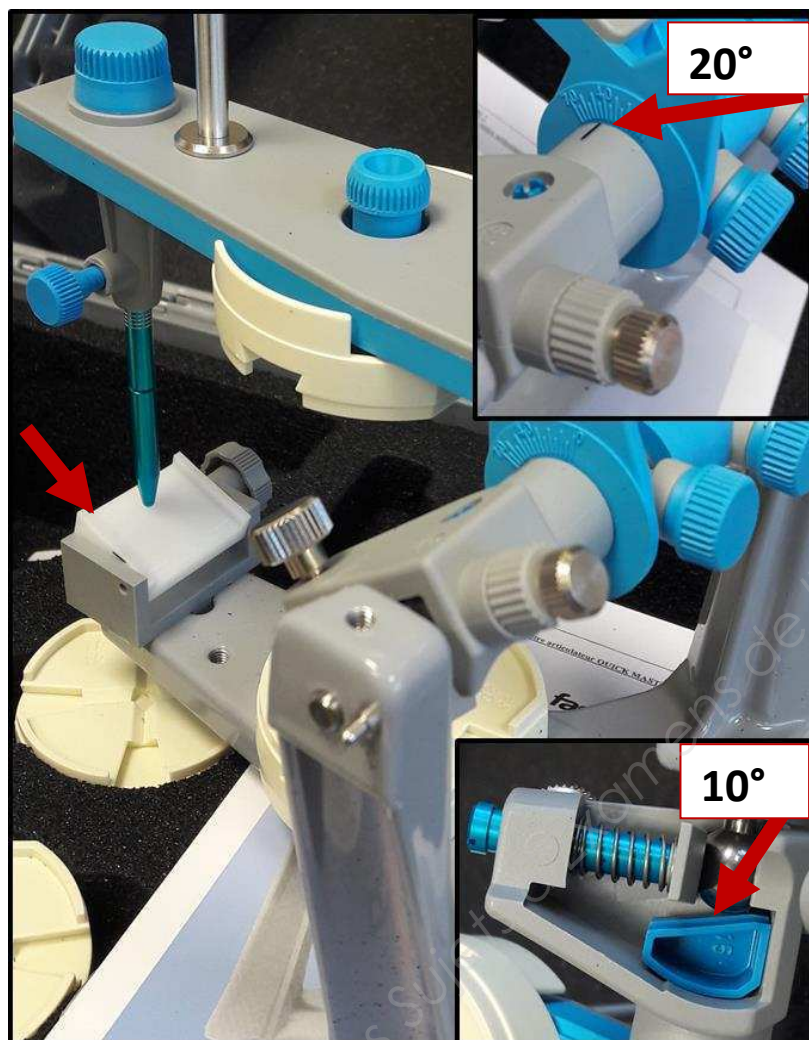
I

BTS PROTHÉSISTE DENTAIRE		Session 2017
Technologie de Fabrication	Code : PDE5TC	Page : 6/9

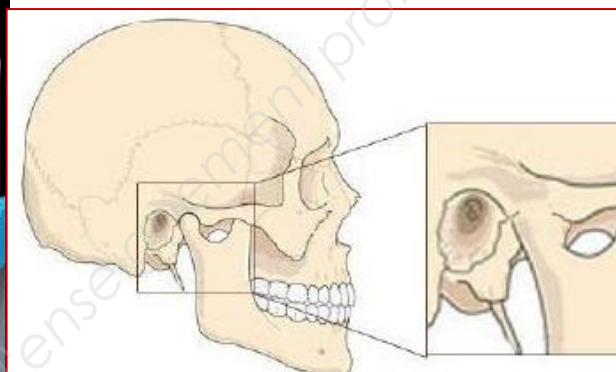


## DOCUMENT 4 : L'ARTICULATEUR

### Simulateur d'occlusion



articulation temporo-  
mandibulaire en vue  
sagittale





**DOCUMENT 5 : ÉTUDE MORPHOLOGIQUE (à rendre avec la copie)**

Photographie correspondant au projet prothétique.



Schéma 1 (à compléter)



**P.O.**

BTS PROTHÉSISTE DENTAIRE		Session 2017
Technologie de Fabrication	Code : PDE5TC	Page : 8/9

**DOCUMENT 5 (suite) : ÉTUDE MORPHOLOGIQUE (à rendre avec la copie)**

Schéma 2



**P.O.**

Copyright © 2026 FormaV. Tous droits réservés.

Ce document a été élaboré par FormaV® avec le plus grand soin afin d'accompagner chaque apprenant vers la réussite de ses examens. Son contenu (textes, graphiques, méthodologies, tableaux, exercices, concepts, mises en forme) constitue une œuvre protégée par le droit d'auteur.

Toute copie, partage, reproduction, diffusion ou mise à disposition, même partielle, gratuite ou payante, est strictement interdite sans accord préalable et écrit de FormaV®, conformément aux articles L.111-1 et suivants du Code de la propriété intellectuelle. Dans une logique anti-plagiat, FormaV® se réserve le droit de vérifier toute utilisation illicite, y compris sur les plateformes en ligne ou sites tiers.

En utilisant ce document, vous vous engagez à respecter ces règles et à préserver l'intégrité du travail fourni. La consultation de ce document est strictement personnelle.

Merci de respecter le travail accompli afin de permettre la création continue de ressources pédagogiques fiables et accessibles.

Copyright © 2026 FormaV. Tous droits réservés.

Ce document a été élaboré par FormaV® avec le plus grand soin afin d'accompagner chaque apprenant vers la réussite de ses examens. Son contenu (textes, graphiques, méthodologies, tableaux, exercices, concepts, mises en forme) constitue une œuvre protégée par le droit d'auteur.

Toute copie, partage, reproduction, diffusion ou mise à disposition, même partielle, gratuite ou payante, est strictement interdite sans accord préalable et écrit de FormaV®, conformément aux articles L.111-1 et suivants du Code de la propriété intellectuelle. Dans une logique anti-plagiat, FormaV® se réserve le droit de vérifier toute utilisation illicite, y compris sur les plateformes en ligne ou sites tiers.

En utilisant ce document, vous vous engagez à respecter ces règles et à préserver l'intégrité du travail fourni. La consultation de ce document est strictement personnelle.

Merci de respecter le travail accompli afin de permettre la création continue de ressources pédagogiques fiables et accessibles.